

22^{ème} COURS ST-PAUL

PALAIS DES FESTIVALS - CANNES

PROGRAMME

10-13 JANVIER

2024

Comité scientifique

Matti AAPRO, Suisse – Fabrice ANDRÉ, Villejuif
Eric-Charles ANTOINE, Neuilly-sur-Seine – Thomas BACHELOT, Lyon
Emmanuel BARRANGER, Nice – Yazid BELKACÉMI, Créteil
Fatima CARDOSO, Lisbonne – Paul COTTU, Paris
Charles COUTANT, Dijon – Suzette DELALOGUE, Villejuif
Gilles FREYER, Paris – Joseph GLIGOROV, Paris
Anne-Claire HARDY-BESSARD, Plérin – Christophe HENNEQUIN, Paris
Moïse NAMER, Nice – Frédérique PENAULT-LLORCA, Clermont-Ferrand
Thierry PETIT, Strasbourg – Martine PICCART, Bruxelles
Jean-Yves PIERGA, Paris – Isabelle RAY-COQUARD, Lyon
Luc ROTENBERG, Paris – Rémy SALMON, Paris
Jean-Philippe SPANO, Paris – Marc SPIELMANN, Paris

IME

Une marque du groupe Equatour
Gestion d'événements | Congrès
Incentive | Séminaire | Symposium

38 rue de Laborde | 75008 Paris
Tél. : 01 41 04 04 04

www.cours-rpc-saintpaul.fr/sein



COURS
ST-PAUL

Comité organisateur

Moïse NAMER, Nice
Joseph GLIGOROV, Paris
Marc SPIELMANN, Paris
Frédérique PENAULT-LLORCA,
Clermont-Ferrand

Comité d'élaboration

Joseph GLIGOROV, Paris
Marc SPIELMANN, Paris
Frédérique PENAULT-LLORCA, Clermont-Ferrand
Moïse NAMER, Nice – Paul COTTU, Paris
Suzette DELALOGUE, Villejuif
Jean-Yves PIERGA, Paris
Eric-Charles ANTOINE, Neuilly-sur-Seine



Rejoignez-nous
sur les réseaux !

[LinkedIn](#)



Twitter



International
Medical
Events



**COURS
ST-PAUL**

www.cours-rpc-saintpaul.fr/sein

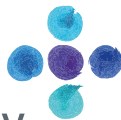
Avec le soutien institutionnel de



Parrainé par



Nos partenaires



Cerba Oncology



**EXACT
SCIENCES**



GE Santé
GE HealthCare



GILEAD

Oncology

GSK

Guerbet |

Lilly



MENARINI
group

Stemline[®]

A Menarini Group Company



MSD



NOVARTIS

Reimagining Medicine



Pfizer

pharma &



SANDOZ



Seagen[®]



VIATRIS



Biocon Biologics[™]
Transforming Healthcare. Transforming Lives.

Editorial

Chers Collègues,
Chers Amis,
Chers Partenaires,

Le 22^{ème} Cours Francophone Supérieur sur les Cancers du Sein & les Cancers Gynécologiques sera à nouveau présent au Palais des Festivals de Cannes !

Vous avez dans la très grande majorité plébiscité ce lieu, comme cette ville qui est parfaitement adaptée à un événement comme le Cours, au regard du nombre de ses participants, nombre qui a frôlé le millier en 2023.

De surcroît, si nous devons encore démontrer l'intérêt de cette ville pour notre manifestation, nous avons bénéficié d'échanges fructueux avec les élus locaux avec un point d'orgue lors de l'intervention en plénière de son maire David Lisnard, intervention relayée dans la presse régionale et nationale.

Sans trahir de secret, sous l'impulsion commune de notre conseil scientifique, des élus locaux, de tous les acteurs de la santé, Cannes complètera très bientôt ses formations universitaires avec un DIU médical.

Quant au programme, au regard de vos attentes, il va bien évidemment traiter de l'apport de l'Intelligence Artificielle dans la prise en charge des patientes.

En même temps, l'accent sera particulièrement mis cette année sur les problématiques croisées des cancers du sein et des cancers gynécologiques.

Comme toujours, le Cours 2024 reste solide sur ses fondamentaux :

- Recommandations pour la Pratique Clinique (RPC) de St-Paul,
- Analyse et retombées des grands événements scientifiques,
- Sessions « Meet The Experts », « Opinions d'Experts » ou l'Année Sénologique,
- Oncotech, petit déjeuner-débat, déjeuner-débat,...

Nous vous proposons donc de nous retrouver à Cannes en **Janvier 2024** pour cette 22^{ème} édition, avec toujours cette volonté d'enseignement, de pédagogie mais surtout de partages et d'échanges qui ont toujours été l'ADN du Cours du Pr Moïse Namer.

Le Comité d'Organisation

Mercredi 10 janvier 2024

10h00 : ACCUEIL

Salle Dr Jekyll

10h15 – 12h00 Session 1 • Populations à risque

Modérateurs : Anne-Claire Hardy-Bessard (*Plérin*), Emmanuel Barranger (*Nice*) & Pascal Pujol (*Montpellier*)

Réduction des risques de cancers du sein et gynécologiques en 2024, pour qui et comment ?

- 10h15-10h45 : **Vision actuelle des facteurs de risque des cancers du sein et des cancers gynécologiques.** Suzette Delaloge (*Villejuif*)
- 10h45-11h15 : **Stratégie de réduction de risque (chirurgie, traitements systémiques, mode de vie) des cancers du sein.** Sophie Frank (*Paris*)
- 11h15-11h45 : **Stratégie de réduction de risque (chirurgie, traitements systémiques, mode de vie) des cancers gynécologiques.** Fabrice Lecuru (*Paris*)
- 11h45-12h00 : **Discussion**

Salle Dr Shepherd

12h15 – 13h45 • Déjeuner-débats
Avec le soutien institutionnel de



MSD

AstraZeneca



Quelles stratégies thérapeutiques de maintenance en 1^{ère} ligne de l'ovaire avancé ?

Modérateurs : Isabelle Ray-Coquard (*Lyon*) & Gwenäel Ferron (*Toulouse*)

- **Chez les patientes HRD ?** Frédéric Selle (*Paris*)
- **Chez les patientes HRp ?** Isabelle Ray-Coquard (*Lyon*)
- **Chez les patientes âgées ?** Claire Falandry (*Lyon*)

Mercredi 10 janvier 2024

Salle Dr Watson

12h15 – 13h45 • Déjeuner-débats
Avec le soutien institutionnel de

AstraZeneca 

**Cancers du sein RH+/ HER2-, 2^{ème} ligne métastatique :
quelles nouveautés en 2024 pour une prise en charge ciblée ?**

Modérateur : Jean-Yves Pierga (*Paris*)

- Mécanismes et mutations de résistance à l'hormonothérapie : vers de nouvelles approches thérapeutiques. Marc-Antoine Benderra (*Paris*)
- Avancées thérapeutiques en 2^{ème} ligne métastatique à l'ère de la médecine de précision. Florence Dalenc (*Toulouse*)
- Comment choisir le traitement approprié en 2^{ème} ligne métastatique : consensus & divergences. Stéphanie Bécourt (*Lille*)
- Discussion

Salle Dr House

12h15 – 13h45 • Déjeuner-débats
Avec le soutien institutionnel de

**EXACT
SCIENCES**

**Dernières recommandations HAS - Entre recommandations et réalité
de prise en charge des signatures génomiques dans le cancer du sein.**

- Nouvelles recommandations HAS chez les N0.
Frédérique Penault-Llorca (*Clermont-Ferrand*)
- Nouvelles recommandations HAS et cas pratique chez les N1.
Sylvain Ladoire (*Dijon*)
- Quelles données de vie réelle française avec Oncotype DX® en fonction de l'âge ?
Bruno Cutuli (*Reims*)
- Cas clinique et discussion. Eric-Charles Antoine (*Neuilly-sur-Seine*)

Mercredi 10 janvier 2024

Salle Dr Quinn

12h15 – 13h45 • Déjeuner-débats
Avec le soutien institutionnel de



**Cancers du sein triple négatifs et RH+ métastatiques :
de l'épidémiologie au parcours de soin.**

Modérateur : Joseph Gligorov (*Paris*)

- 12h15-12h20 : **Introduction.** Joseph Gligorov (*Paris*)
- 12h20-12h45 : **Actualisation épidémiologique : un besoin médical qui persiste.**
Suzette Delaloge (*Villejuif*)
- 12h45-13h10 : **Recommandations actuelles de prises en charge :
quelles options aujourd'hui ?**
Alexandre de Nonneville (*Marseille*)
- 13h10-13h35 : **Parcours de soin dans le cancer du sein métastatique :
quelles optimisations pour un parcours coordonné
et personnalisé ?** Florian Scotté (*Villejuif*)
- 13h35-13h45 : **Discussion et conclusion** (Tous)

Salle Dr Jekyll

- 14h00-14h30 : **Pour quelles patientes pourrait-on se passer des anthracyclines
en situation non métastatique?** Martine Piccart (*Bruxelles*)

14h30 – 16h00 Session 2 • Palmarès 2023

Modérateurs : Laurent Zelek (*Bobigny*), Florence Lerebours (*Saint-Cloud*),
Marie-Pierre Chauvet (*Lille*) & Martine Piccart (*Bruxelles*)

16h00-16h30 : *Pause café*

Mercredi 10 janvier 2024

Salle Dr Jekyll

16h30 – 18h00 Session 3 • Cancers du sein RH+ : doutes et certitudes en néoadjuvant

Modérateurs : Jean-Sébastien Frenel (*Saint-Herblain*), Charles Coutant (*Dijon*) & Luc Rotenberg (*Neuilly-sur-Seine*)

- 16h30-16h50 : **Reste-t-il une place pour la chimiothérapie néoadjuvante ?**
Thomas Gaillard (*Paris*)
- 16h50-17h10 : **Traitements anti hormonaux avant chirurgie (néoadjuvant, péri-opératoire ?)** Thibault de la Motte Rouge (*Rennes*)
- 17h10-17h30 : **Quel traitement loco-régional après néoadjuvant ?**
Clémentine Jankowski (*Dijon*)
- 17h30-17h50 : **Quels critères de jugement et quelle attitude post-opératoire ?**
Elsa Curtit (*Besançon*)

Salle Dr Jekyll

18h00 – 19h30 ▷ Meet The Experts

Avec le soutien institutionnel de  **Seagen**[®]

Cancers du sein et métastases cérébrales actives.

Discussion autour de 3 cas cliniques

Modérateur : Joseph Gligorov (*Paris*)

- **Triple négatif.** Jean-Yves Pierga (*Paris*)
- **HER2+.** Marc-Antoine Benderra (*Paris*)
- **RH+ (place du traitement loco régional).** Louis Larrouquère (*Lyon*)

Mercredi 10 janvier 2024

Salle Dr Ross

14h00 – 16h00 ▷ SESSION ANATOMOPATHOLOGIE ET GYNÉCO

Modérateurs : Mojgan Devouassoux-Shisheboran (*Lyon*)
& Camille Franchet (*Toulouse*)

1^{ère} partie : Carcinome de bas en haut : rôle du pathologiste après chimiothérapie néoadjuvante.

- 14h00-14h20 : **Score CRS dans le cancer tubo-ovarien.**
Mojgan Devouassoux-Shisheboran (*Lyon*)
- 14h20-14h40 : **Discordance (histologie et biomarqueurs) avant et après chimiothérapie néoadjuvante du cancer du sein.**
Camille Franchet (*Toulouse*)
- 14h40-15H00 : **Score RCB dans le cancer du sein.**
Aurélie Maran-Gonzalez (*Montpellier*)
- 15h00-15h10 : **Discussion**

2^{ème} partie

- 15h10-15H25 : **Réarrangement NTRK de bas en haut.** Laurent Arnould (*Dijon*)
- 15h25-15h55 : **Les tumeurs biphasiques de bas en haut.**
Frédérique Penault-Llorca (*Clermont-Ferrand*)
- 15h55-16h00 : **Discussion**

16h00-16h30 : *Pause café*

Mercredi 10 janvier 2024

Salle Dr Ross

16h30 – 18h00 ▷ **FEM-NET, réseau d'excellence clinique pour lutter contre les cancers de mauvais pronostic féminins, en collaboration avec Le Collectif Triplettes Roses et IMAGYN**

Modérateurs : Isabelle Ray-Coquard (*Lyon*) & Thomas Bachelot (*Lyon*)



- 16h30-16h45 : **Présentation du réseau et des actions conjointes avec les associations de patientes.** Thomas Bachelot (*Lyon*)
- 16h45-18h00 : **Discussion des projets régionaux FEM-NET**

- **Projet 3 : délai entre le diagnostic et la fin de la curiethérapie avant et après FEM-NET, cancers du col utérin avancés.**

Anne-Claire Hardy-Bessard (*Plérin*)

- **Projets 4 et 5 : parcours pré-opératoires des chirurgies lourdes/préhabilitation et intégration IDE / IPA.**

Alejandra Martinez, Gwenaël Ferron (*Toulouse*)

Collaboration avec les Dispositifs spécifiques régionaux du cancer (DSRC). Fadila Farsi (*Lyon*)

Jeudi 11 janvier 2024

Salle Dr Jekyll

08h00- 09h00 *Symposium*

Avec le soutien institutionnel de



MENARINI
group

Stemline

A Menarini Group Company

Cancer du sein métastatique RH+/HER2- et hormonothérapie : Perspectives cliniques et séquence thérapeutique chez les patients ESR1 mutés.

Modérateurs : Frédérique Penault-Llorca (*Clermont-Ferrand*) & Joseph Gligorov (*Paris*)

- 08h00-08h10 : **Introduction.** Frédérique Penault-Llorca (*Clermont-Ferrand*)
- 08h10-08h30 : **Biomarqueurs émergents dans le cancer du sein métastatique : Intérêt et mise en place de la recherche de la mutation ESR1.** Isabelle Soubeyran (*Bordeaux*)
- 08h30-08h50 : **Les traitements actuels et perspectives dans le paysage des CSM RH+/HER2- post CDK 4/6.** Joseph Gligorov (*Paris*)
- 08h50-09h00 : **Conclusion.** Frédérique Penault-Llorca (*Clermont-Ferrand*)

Jeudi 11 janvier 2024

Salle Dr Jekyll

09h00 – 10h15 Session 4 • Quelle stratégie pour les cancers HER2 faibles en situation métastatique ?

Modérateurs : Anthony Goncalves (*Marseille*) & Audrey Mailliez (*Lille*)

- 09h00-09h15 : **À quel moment doit-on tenir compte du statut HER2 faible dans la stratégie thérapeutique ?** Sylvain Ladoire (*Dijon*)
- 09h15-09h30 : **Y a-t-il une différence entre les HER2 ultra faibles et les HER2 nuls ?** Magali Lacroix-Triki (*Villejuif*)
- 09h30-09h45 : **Y a-t-il une séquence préférentielle d'anticorps conjugués ?** Florence Dalenc (*Toulouse*)
- 09h45-10h15 : **Discussion**

10h15-10h45 : *Pause café*

Salle Dr Jekyll

10h45 – 12h00 Session 5 • Prise en charge des cancers HER2 positifs et triple négatifs en pCR après néoadjuvant

Modérateurs : Laurent Arnould (*Dijon*) & Nadine Dohollou (*Bordeaux*)

- 10h45-11h00 : **Rechute après pCR, les facteurs de risque.** Nina Radosevic (*Clermont-Ferrand*)
- 11h00-11h15 : **Stratégie thérapeutique après pCR pour les HER2 positifs.** Thierry Petit (*Strasbourg*)
- 11h15-11h30 : **Stratégie thérapeutique après pCR pour les triple négatifs.** Benjamin Verret (*Villejuif*)
- 11h30-11h45 : **Radiothérapie après pCR.** Yazid Belkacémi (*Créteil*)
- 11h45-12h00 : **Discussion**

Jeudi 11 janvier 2024

Salle Dr Watson

12h15 - 13h45 • Déjeuner-débats
Avec le soutien institutionnel de

Lilly

Nouvelles approches thérapeutiques au stade précoce pour les cancers du sein RH+/HER2- : qui en bénéficie et comment optimiser les nouveaux traitements ?

Modérateur : Joseph Gligorov (Paris)

- **Quels sont les patients à haut risque ?** Elie El Rassy (Villejuif)
- **Données des inhibiteurs de CDK4/6 en adjuvant**
Eric-Charles Antoine (Neuilly-sur-Seine)
- **Comment interpréter les différences de résultats des études des inhibiteurs de CDK4/6 ?** Sylvain Ladoire (Dijon)
- **Table ronde : quel impact pour nos parcours de soins ?**

Salle Dr Quinn

12h15 - 13h45 • Déjeuner-débats
Avec le soutien institutionnel de

 Daiichi-Sankyo | AstraZeneca 

Les ADC : une nouvelle ère dans le traitement des cancers du sein.

Modérateur : Olivier Trédan (Lyon)

- **Partie 1 – ADC : De quoi parlons-nous ?** Alexandre de Nonneville (Marseille)
- **Partie 2 – ADC & cancer du sein HER2 positif : une innovation déjà en marche.**
Monica Arnedos (Bordeaux)
- **Partie 3 – ADC & cancer du sein RH+/HER2 faible : une révolution ?**
Barbara Pistilli (Villejuif)
- **Partie 4 – Hot topics : l'irrésistible ascension des ADC.**
François-Clément Bidard (Paris)
- **Table ronde - Q/A**

Jeudi 11 janvier 2024

Salle Dr House

**12h15 - 13h45 • Déjeuner-débats
Avec le soutien institutionnel de**

 **NOVARTIS** | Reimagining Medicine

Immersion interactive dans la prise en charge des patientes atteintes d'un cancer du sein RH+/HER2-.

Modérateurs : Gilles Freyer (*Pierre Bénite*), Marc Spielmann (*Paris*)

- 12h15-12h20 : **Introduction.** Gilles Freyer (*Lyon*), Marc Spielmann (*Paris*)
- 12h20-13h00 : **Immersion 1 : Prise en charge multimodale en stade précoce – Impact des actualités médicales sur la pratique clinique d'aujourd'hui et de demain.** Stéphanie Bécourt (*Lille*), Roman Rouzier (*Caen*)
- 13h00-13h40 : **Immersion 2 : Enjeux et stratégie de prise en charge en 1L et au-delà en stade métastatique.** Elise Deluche (*Limoges*), Benjamin Verret (*Villejuif*)
- 13h40-13h45 : **Conclusion.** Gilles Freyer (*Lyon*), Marc Spielmann (*Paris*)

Chez Novartis, nous veillons à la protection de vos données personnelles. Toutes les informations concernant le traitement de ces données sont disponibles ici : <https://www.novartis.com/fr-fr/notice-information>.

En résumé : Novartis Pharma SAS utilise les données collectées afin d'assurer la gestion de sa relation avec les professionnels de santé et répondre le cas échéant à ses obligations liées au dispositif d'encadrement des avantages, de transparence et de pharmacovigilance. Elles seront conservées le temps nécessaire à la gestion de cette relation.

En cas de signalement d'un événement indésirable, nous vous invitons à lire la notice générale d'information sur les données personnelles <https://www.novartis.com/fr-fr/notices-dinformation-sur-la-protection-des-donnees-personnelles> et à vous conformer à votre obligation légale de fournir au préalable à la personne exposée les informations contenues dans cette notice. Dans le cadre du respect de notre obligation légale, les données seront conservées pour une durée conforme à la réglementation.

Vous, professionnel de santé, disposez d'un droit d'accès, de rectification ou de suppression de vos données personnelles, d'en demander le cas échéant la portabilité, d'obtenir la limitation du traitement de ces données, de vous opposer à ce traitement, et de donner des directives sur le sort de vos données après votre décès. Vous disposez également du droit de retirer votre consentement à tout moment. Toutefois, pour la finalité relative à la transparence, au dispositif d'encadrement des avantages et à la pharmacovigilance, vous ne disposez ni du droit d'opposition, de suppression, ni de portabilité des données.

Si vous souhaitez nous adresser une question et/ou exercer vos droits, vous pouvez écrire à : droit.information@novartis.com. Vous pouvez également soumettre une réclamation à notre délégué à la protection des données à : global.privacy_office@novartis.com, et auprès de la

CNIL (<https://www.cnil.fr/>) en cas de violation de vos droits.

Jeudi 11 janvier 2024

Salle Dr Shepherd

12h15 - 13h45 • Déjeuner-débats
Avec le soutien institutionnel de



Cancer du sein triple négatif aux stades précoces en 2024.

Modérateurs : Sofia Rivera (*Villejuif*) & Jean-Philippe Spano (*Paris*)

- **Algorithme thérapeutique optimal.** Anne-Claire Hardy-Bessard (*Plérin*)
- **Partage de données en vie réelle.** Joana Mourato-Ribeiro (*Villejuif*)
- **La chirurgie à l'ère de l'immunothérapie.** Marie Bannier (*Marseille*)
- **Table ronde – Questions**

Salle Dr Jekyll

14h00 – 15h30 **Session 6 • Quelle place de l'Intelligence
Artificielle dans les cancers du sein ?**

Modérateurs : Anne Vincent-Salomon (*Paris*) & Mario Campone (*Saint-Herblain*)

- 14h00-14h20 : **Apport de l'IA dans l'anatomopathologie.**
Ingrid Garberis (*Villejuif*)
- 14h20-14h40 : **Apport de l'IA dans l'imagerie du sein.**
Grégory Lenczner (*Neuilly-sur-Seine*)
- 14h40-15h00 : **Apport de l'IA et données de vie réelle.**
Matthieu Robain (*Unicancer*)
- 15h00-15h20 : **Limites actuelles de l'IA et solutions.**
Olivier Humbert (*Nice*)
- 15h20-15h30 : **Discussion**

15h30-16h00 : *Pause café*

Jeudi 11 janvier 2024

Salle Dr Jekyll


16h00 – 18h00 Session 7 • Stratégies (anti-hormonales) en situation adjuvante des cancers RH+/HER2-

Modérateurs : Luis Teixeira (*Paris*) & Joana Mourato-Ribeiro (*Villejuif*)

- 16h00-16h15 : **Quels critères de décision et définition du risque ?**
Lounès Djerroudi (*Paris*)
- 16h15-16h30 : **Modalités de la chimiothérapie.** Marc-Antoine Benderra (*Paris*)
- 16h30-16h50 : **Traitement anti hormonaux et hauts risques : privation et durée.** Thomas Grellety (*Bayonne*)
- 16h50-17h10 : **Traitements associés et hauts risques.** Florian Clatot (*Rouen*)
- 17h10-17h30 : **Bas risques et désescalade.** Caroline Bailleux (*Nice*)
- 17h30-18h00 : **Discussion**

Salle Dr Jekyll

18h00 – 19h30 ▷ Opinions d'Experts

Avec le partenariat de 

Débat autour de 3 cas cliniques dans le cancer du sein RH+/HER2-

Modérateurs : Eric-Charles Antoine (*Neuilly-sur-Seine*), Paul Cottu (*Paris*), Frédérique Penault-Llorca (*Clermont-Ferrand*), Jean-Yves Pierga (*Paris*) et Marc Spielmann (*Paris*)

- **De la phase précoce : quelle prise en charge pour nos patients ? - Cas 1 & 2**
Soleine Medjebar (*Lyon*), Emmanuelle Renaud (*Brest*)
- **A la phase métastatique : comment adapter la stratégie thérapeutique en 2024 ? - Cas 3**
Antoine Deleuze (*Rennes*)

Jeudi 11 janvier 2024

Salle Dr Ross

09h00-12h00 ▷ SESSION SOINS DE SUPPORTS

Modérateurs : Mario Di Palma (*Villejuif*) & Florian Scotté (*Villejuif*)

- 09h00-09h20 : **De la perte à la prise de poids.** Laurent Zelek (*Bobigny*)
- 09h20-09h40 : **Nouvelles molécules, nouvelles toxicités.** Didier Mayeur (*Dijon*)
- 09h40-10h00 : **Annnonce de fin de traitement, bonne et mauvaise nouvelle.**
Jean-Bernard Le Provost (*Villejuif*)
- 10h00-10h15 : **Synthèse des actualités 2023 (partie 1).**
Mario Di Palma (*Villejuif*), Florian Scotté (*Villejuif*)

10h15-10h45 : *Pause café*

- 10h45-11h05 : **Préparer et accompagner l'après cancer.**
Maria Alice Borinelli-Franzoi (*Villejuif*)
- 11h05-11h25 : **Neutropénie, toujours une réalité.** Florian Scotté (*Villejuif*)
- 11h25-11h45 : **Suivi digital et coordination, quoi de neuf ?**
Mario Di Palma (*Villejuif*)
- 11h45-11h55 : **Synthèse des actualités 2023 (partie 2).**
Mario Di Palma (*Villejuif*), Florian Scotté (*Villejuif*)
- 11h55-12h00 : **Mon parcours de vie, documents à l'usage des patients.**
Lionel Uwer (*Nancy*)

Jeudi 11 janvier 2024

Salle Dr Ross

14h00-17h30 ▷ SESSION UCBG



- 14h00 : **Introduction.** Thomas Bachelot (*Lyon*)
- 14h15 : **Métastases leptoméningées, comprendre pour mieux traiter.** Louis Larrouquère (*Lyon*)
- 14h40 : **Présent et futur des ADC dans le cancer du sein.** Barbara Pistilli (*Villejuif*)
- 15h05 : **Optimiser la séquence thérapeutique avec les inhibiteurs de CDK4/6 en adjuvant et en 1^{ère} ligne.** François-Clément Bidard (*Paris & Saint-Cloud*)

15h30-16h00 : Pause Café

- 16h00 : **Désescalade thérapeutique dans le cancer du sein triple négatif : Équilibrer l'efficacité et la toxicité.** Joana Mourato-Ribeiro (*Villejuif*)
- 16h25 : **Désescalade thérapeutique dans le cancer du sein HER2 positif métastatique.** Thibault de la Motte Rouge (*Rennes*)
- 16h50 : **Télésurveillance et oncologie de la pratique clinique à la recherche.** Jérôme Martin-Babau (*Plérin*)
- 17h15 : **Conclusion.** Thomas Bachelot (*Lyon*)

Vendredi 12 janvier 2024

Salle Dr Jekyll

08h00 - 09h00 Symposium

Avec le soutien institutionnel de 

Cancer de l'endomètre : prise en charge thérapeutique et impact sur la qualité de vie.

Modératrice : Isabelle Ray-Coquard (Lyon)

- **Changement de paradigme en 1^{ère} ligne.** Thibault de la Motte Rouge (Rennes)
- **Perspectives et qualité de vie.** Jean-Sébastien Frenel (Saint-Herblain)
- Q&A et discussion

Salle Dr Jekyll

09h00 – 10h30 **Session 8 • Non pCR après traitement néoadjuvant des cancers HER2 positifs et triple négatifs**

Modérateurs : Thomas Bachelot (Lyon) & Delphine Loirat (Paris)

- 09h00-09h15 : **Quelle définition et intérêt théranostique de l'absence de pCR (RCB) ?** Aurélie Maran Gonzalez (Montpellier)
- 09h15-09h30 : **Stratégie thérapeutique après non pCR pour les HER2 positifs.** Gilles Freyer (Pierre-Bénite)
- 09h30-09h45 : **Stratégie thérapeutique après non pCR pour les triple négatifs.** Olivier Trédan (Lyon)
- 09h45-10h00 : **Radiothérapie après non pCR.** Sofia Rivera (Villejuif)
- 10h00-10h30 : **Discussion**

10h30-10h45 : *Pause café*

Vendredi 12 janvier 2024

Salle Dr Jekyll

10h45 – 12h00 Session 9 • Prise en charge de la rechute loco-régionale

Modérateurs : Rémy Salmon (*Paris*) & Marie-Ange Mouret-Reynier (*Clermont-Ferrand*)

- 10h45-11h00 : **2nd traitement conservateur : indications et limites.**
Monique Cohen (*Marseille*)
- 11h00-11h15 : **Ré-irradiation.** Christophe Hennequin (*Paris*)
- 11h15-11h45 : **Traitements systémiques après récurrence loco-régionale.**
Elise Deluche (*Limoges*)
- 11h45-12h15 : **Discussion**

Salle Dr Ross

09h00-10h30 ▷ SESSION SFCO



SOCIÉTÉ FRANCO-PHONNE DE CHIRURGIE ONCOLOGIQUE

Table ronde. Chirurgie du cancer du sein : approche multidisciplinaire des désescalades chirurgicales à partir de cas concrets !

- Rencontres et échanges avec les experts.

Modérateurs : Emmanuel Barranger (*Nice*) & Jean-Marc Classe (*Saint-Herblain*)

Orateurs : Charles Coutant (*Dijon*), Elise Deluche (*Limoges*),
Christophe Hennequin (*Paris*)

10h30-10h45 : *Pause café*

Vendredi 12 janvier 2024

Salle Dr Ross

10h45-12h00

▷ SESSION ONCOTECH

Avec le soutien institutionnel de



Perspectives de l'IA en oncologie : IA générative, médecine de précision, innovation thérapeutique, recherche clinique augmentée... que nous propose l'avenir ?

- Introduction
- Pourquoi l'IA a un potentiel encore inconnu ? Approche vulgarisée de cette technologie pour comprendre la puissance des algorithmes. Comprendre l'IA et son fonctionnement pour la maîtriser. Maria A. Zuluaga
- IA générative et prise en charge du cancer : offrir de nouvelles options thérapeutiques au patient. Comment l'IA générative permet de trouver de nouvelles stratégies thérapeutiques. Aurélien Lambert
- IA documentaire et essais cliniques : accélérer et simplifier le recrutement de patients dans des essais cliniques. Comment l'IA documentaire permet-elle d'identifier et de mettre en avant des dossiers médicaux qui répondent aux critères recherchés pour inclure des patients dans des essais cliniques ? Franck Le Ouay et Pauline Fumeron
- Conclusion

Vendredi 12 janvier 2024

Salle Dr House

12h15 – 13h45 • Déjeuner-débats

Avec le soutien institutionnel de 

**Maintenance dans le cancer de l’ovaire avancé en 1^{ère} ligne :
Critères de choix, optimisation du suivi et perspectives.**

Modérateur : Frédéric Selle (*Paris*)

- **Options et critères de choix du traitement de maintenance.**
Laurence Gladieff (*Toulouse*)
- **Prise en considération de la voix de la patiente et son suivi.**
Coralie Marjollet (IMAGYN) & Jean-Emmanuel Kurtz (*Strasbourg*)
- **Besoins non couverts et perspectives.** Anne-Claire Hardy Bessard (*Plérin*)
- **Q&A et discussion**

Salle Dr Shepherd

12h15 – 13h45 • Déjeuner-débats

Avec le soutien institutionnel de

 AstraZeneca

**L’immunothérapie dans les cancers gynécologiques, 2023 : l’année de
l’endomètre ?**

Modératrice : Isabelle Ray-Coquard (*Lyon*)

- **Introduction.** Isabelle Ray-Coquard (*Lyon*)
- **L’immunothérapie: retour sur le mécanisme d’action, et intérêt des combinaisons.** Jean-Sébastien Frenel (*Saint-Herblain*)
- **Quelle place pour l’immunothérapie dans le cancer de l’endomètre: aujourd’hui et demain?** Jérôme Alexandre (*Paris*)
- **Table ronde et Q&A.** (*Tous*)

Vendredi 12 janvier 2024

Salle Dr Quinn

12h15 – 13h45 • Déjeuner-débats
Avec le soutien institutionnel de



Cancer du sein métastatique HER2 positif entre essais cliniques et données de vraie vie : quel impact dans la prise en charge de ces patients ?

Modérateurs : Eric-Charles Antoine (*Neuilly-sur-Seine*)
& Marie-Ange Mouret-Reynier (*Clermont-Ferrand*)

- **Introduction.** Marie-Ange Mouret-Reynier (*Clermont-Ferrand*)
- **Cancers du sein métastatiques HER2 positifs : actualités cliniques & perspectives en 2024.** Florence Lerebours (*Saint-Cloud*)
- **Cancers du sein métastatiques HER2 positifs à l'épreuve de la vraie vie :**
 - Les nouvelles données de vraie vie. Fanny Le Du (*Rennes*)
 - Cas clinique et choix thérapeutique. Caroline Bailleux (*Nice*)
- **Échanges et point de vue des experts.**
- **Conclusion & Take-Home Messages.** Eric-Charles Antoine (*Neuilly-sur-Seine*)

Salle Dr Watson

12h15 – 13h45 • Déjeuner-débats
Avec le soutien institutionnel de



Cancer du sein métastatique RH+/HER2- : quelle vie quotidienne pour nos patientes ?

Modérateur : Paul Cottu (*Paris*)

- **Inhibiteurs de CDK4/6 : qu'avons-nous appris depuis 5 ans ?** Thierry Petit (*Strasbourg*)
- **Au-delà d'ESR1 : devenir de sous-groupes d'intérêt clinique en 1^{ère} ligne.** François-Clément Bidard (*Paris*)
- **Table ronde : évaluation de la qualité de vie et vécu des patientes : sommes-nous en phase ?** François-Clément Bidard (*Paris*), Clara Bouteleux (*Puillboreau*), Paul Cottu (*Paris*), Thierry Petit (*Strasbourg*)

Vendredi 12 janvier 2024

Salle Dr Jekyll

14h00 – 14h30 Prix St-Paul 2024

14h30 – 15h35 **Session 10 • Table ronde :**
Communiquer la notion de bénéfiques/risques

Modérateurs : Véronique Diéras (*Rennes*) & Eric-Charles Antoine (*Neuilly-sur-Seine*)

Intervenants : Laure Guérout-Accolas (*Paris*), Cristian Villanueva (*Montpellier*), Véronique Diéras (*Rennes*), Julien Peron (*Pierre-Bénite*), Pascal Rouby (*Orléans*)

15h35-16h00 : *Pause café*

Salle Dr Jekyll

16h00 – 18h30 **Session 11 • Cancers du sein métastatiques :**
actualités et perspectives

Modérateurs : William Jacot (*Montpellier*) & Jean-Philippe Spano (*Paris*)

- 16h00-16h20 : **Quelle place pour les marqueurs tumoraux circulants.**
François-Clément Bidard (*Saint-Cloud*)
Discussion
- 16h20-16h40 : **Cancer du sein métastatique HER2 positif.**
Barbara Pistilli (*Villejuif*)
Discussion
- 16h40-17h00 : **Cancer du sein métastatique triple négatif.**
Monica Arnedos (*Bordeaux*)
Discussion
- 17h00-17h20 : **Cancer du sein métastatique RH+.**
Alexandre de Nonneville (*Marseille*)
Discussion
- 17h20-17h40 : **Spécificités de la prise en charge du sujet âgé.**
Claire Falandry (*Pierre-Bénite*)
- 17h40-18h00 : **Discussion**

Vendredi 12 janvier 2024

Salle Dr Ross

14h00-17h30 ▷ SESSION GINECO



Modératrices : Isabelle Ray-Coquard (*Lyon*) & Laurence Gladiéff (*Toulouse*)

- 14h00-14h05 : **Introduction.**
Isabelle Ray-Coquard (*Lyon*),
Laurence Gladiéff (*Toulouse*)
- 14h05-14h30 : **Nouveautés dans le cancer du col débat INTERLACE versus CX11.** Laurence Gladiéff (*Toulouse*),
Cyrus Chargari (*Paris*)
- 14h30-15h00 : **Cas clinique : en rechute quelles options ? ADC, PD1 inhibiteurs.** Patricia Pautier (*Villejuif*),
Elsa Kalbacher (*Clermont-Ferrand*)
- 15h00-15h20 : **Nouveautés dans l'endomètre : les leçons à retenir de DUO-E et UTOLA.**
Jean-Émmanuel Kurtz (*Strasbourg*),
Anne-Claire Hardy Bessard (*Plérin*)

15h20 - 15h50 : *Pause café*

- 15h50-16h10 : **Cancers de la vulve : du traitement local aux avancées en oncologie médicale.** Fabrice Narducci (*Lille*),
Frédéric Selle (*Paris*)
- 16h10-16h30 : **Cancer de l'ovaire : le point sur les ADC.**
Jean-Sébastien Frenel (*Saint-Herblain*)
- 16h30-17h10 : **Chirurgie dans l'ovaire : quoi de neuf en rechute ?**
Jean-Marc Classe (*Saint-Herblain*)
- 17h10-17h30 : **Les essais du GINECO.** Benoit You (*Pierre-Bénite*)

Vendredi 12 janvier 2024

Salle Dr Ross

17h30 – 18h30 Symposium

Avec le soutien institutionnel de



Optimiser la prise en charge des cancers de l'endomètre avancés.

Modératrice : Isabelle Ray-Coquard (*Lyon*)

Experts orateurs : Jérôme Alexandre, oncologue médical (*Paris*),
Frédéric Selle (*Paris*) & Stéphane Ederhy (*Paris*)

- **Introduction.** Isabelle Ray-Coquard (*Lyon*)
- 17h30–17h50 : **Prise en charge des cancers de l'endomètre avancés : quels traitements pour quelle patiente ?**
Jérôme Alexandre (*Paris*)
- 17h50–18h10 : **Gérer la combinaison IO-TKI : discussion à travers un cas clinique.** Frédéric Selle (*Paris*)
- 18h10–18h30 : **Traitement par IO/TKI : les conseils du cardiologue.**
Stéphane Ederhy (*Paris*)
- 18h30 : **Conclusion.** Isabelle Ray-Coquard (*Lyon*)

Vendredi 12 janvier 2024

Salle Dr Jekyll

18h30 – 20h00 ▷ L'année Sénologique 2023

Avec le soutien institutionnel de



**Qu'est-ce qui pourrait changer les pratiques ?
Autour de cas cliniques.**

Modérateurs : Joseph Gligorov (*Paris*), Anne-Claire Hardy-Bessard (*Plérin*)

• 18h30-18h35 : **Le mot du modérateur – comment voter ?**

Qu'est-ce qui pourrait changer les pratiques...

- 18h35-19h00 : **...en situation néoadjuvante ?** Alexandre de Nonneville (*Marseille*)
- 19h00-19h25 : **...en situation adjuvante ?** Caroline Bailleux (*Nice*)
- 19h25-20h00 : **...en situation métastatique ?** Sylvain Ladoire (*Dijon*)

Chez Novartis, nous veillons à la protection de vos données personnelles. Toutes les informations concernant le traitement de ces données sont disponibles ici : <https://www.novartis.com/fr-fr/notice-information>.

En résumé : Novartis Pharma SAS utilise les données collectées afin d'assurer la gestion de sa relation avec les professionnels de santé et répondre le cas échéant à ses obligations liées au dispositif d'encadrement des avantages, de transparence et de pharmacovigilance. Elles seront conservées le temps nécessaire à la gestion de cette relation.

En cas de signalement d'un événement indésirable, nous vous invitons à lire la notice générale d'information sur les données personnelles <https://www.novartis.com/fr-fr/notices-dinformation-sur-la-protection-des-donnees-personnelles> et à vous conformer à votre obligation légale de fournir au préalable à la personne exposée les informations contenues dans cette notice. Dans le cadre du respect de notre obligation légale, les données seront conservées pour une durée conforme à la réglementation.

Vous, professionnel de santé, disposez d'un droit d'accès, de rectification ou de suppression de vos données personnelles, d'en demander le cas échéant la portabilité, d'obtenir la limitation du traitement de ces données, de vous opposer à ce traitement, et de donner des directives sur le sort de vos données après votre décès. Vous disposez également du droit de retirer votre consentement à tout moment. Toutefois, pour la finalité relative à la transparence, au dispositif d'encadrement des avantages et à la pharmacovigilance, vous ne disposez ni du droit d'opposition, de suppression, ni de portabilité des données.

Si vous souhaitez nous adresser une question et/ou exercer vos droits, vous pouvez écrire à : droit.information@novartis.com. Vous pouvez également soumettre une réclamation à notre délégué à la protection des données à : global.privacy_office@novartis.com, et auprès de la CNIL (<https://www.cnil.fr/>) en cas de violation de vos droits.

Samedi 13 janvier 2024

Salle Dr Jekyll

09h00 – 10h15 Session 12 • Marqueurs génomiques innovants dans le cancer du sein

Modérateurs : Pascal Pujol (*Montpellier*) & Etienne Rouleau (*Villejuif*)

- 09h00–09h45 : **Génomique**
 - Le regard du biologiste moléculaire : Ivan Bieche (*Saint-Cloud*)
 - Le regard du clinicien : Nawale Hajjaji (*Lille*)
- 09h45–10h15 : **Au-delà du FDG, place des nouveaux traceurs dans l'imagerie métabolique.**

Modérateurs : Eric Zerbib (*Paris*) & Khaldoun Kerrou (*Paris*)

 - TEP FDG : Eric Zerbib (*Paris*)
 - Retour d'expérience du FES et perspectives : Khaldoun Kerrou (*Paris*) et Romain-David Seban (*Saint-Cloud*)
 - Discussion

10h15-10h30 : *Pause-Café*

10h30 – 10h50 ABC7. Fatima Cardoso (*Lisbonne*)

10h50 – 12h30 12^{èmes} Recommandations pour la Pratique Clinique (RPC) St-Paul
Session VOTE



**COURS
ST-PAUL**

www.cours-rpc-saintpaul.fr/sein

23^{ème} COURS ST-PAUL

PALAIS DES FESTIVALS - CANNES

Save the *Date*
15-18 Janvier
2025

Rejoignez-nous
sur les réseaux !

LinkedIn



www.cours-rpc-saintpaul.fr/sein



COURS
ST-PAUL

Comité organisateur

Moïse NAMER, Nice
Joseph GLIGOROV, Paris
Marc SPIELMANN, Paris
Frédérique PENAULT-LLORCA,
Clermont-Ferrand

Comité d'élaboration

Joseph GLIGOROV, Paris
Marc SPIELMANN, Paris
Frédérique PENAULT-LLORCA, Clermont-Ferrand
Moïse NAMER, Nice – Paul COTTU, Paris
Suzette DELALOGUE, Villejuif
Jean-Yves PIERGA, Paris
Eric-Charles ANTOINE, Neuilly-sur-Seine

Comité scientifique

Matti AAPRO, Suisse – Fabrice ANDRÉ, Villejuif
Eric-Charles ANTOINE, Neuilly-sur-Seine
Thomas BACHELOT, Lyon
Emmanuel BARRANGER, Nice – Yazid BELKACÉMI, Créteil
Fatima CARDOSO, Lisbonne – Paul COTTU, Paris
Charles COUTANT, Dijon – Suzette DELALOGUE, Villejuif
Gilles FREYER, Paris – Joseph GLIGOROV, Paris
Anne-Claire HARDY-BESSARD, Plérin
Christophe HENNEQUIN, Paris – Moïse NAMER, Nice
Frédérique PENAULT-LLORCA, Clermont-Ferrand
Thierry PETIT, Strasbourg – Martine PICCART, Bruxelles
Jean-Yves PIERGA, Paris – Isabelle RAY-COQUARD, Lyon
Luc ROTENBERG, Paris – Rémy SALMON, Paris
Jean-Philippe SPANO, Paris – Marc SPIELMANN, Paris

IME

Une marque du groupe Equatour
Gestion d'événements | Congrès
Incentive | Séminaire | Symposium

38 rue de Laborde | 75008 Paris
Tél. : 01 41 04 04 04

22^{ème} COURS ST-PAUL

PALAIS DES FESTIVALS - CANNES

Contact :
Adrienne Slama
adrienne.slama@im-events.com

IME

Une marque du groupe Equatour
Gestion d'événements | Congrès
Incentive | Séminaire | Symposium

38 rue de Laborde | 75008 Paris
Tél. : 01 41 04 04 04

www.cours-rpc-saintpaul.fr/sein



Rejoignez-nous
sur les réseaux !



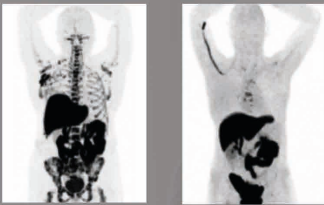


ESTROTMTep

500MBq/mL, solution injectable
Fluoroestradiol (¹⁸F)

Radiopharmaceutique pour le diagnostic du cancer du sein métastatique hormono-dépendant

Voir place dans la stratégie diagnostique²



Indications⁽¹⁾ :

Ce médicament est à usage diagnostique uniquement.

Fluoroestradiol (¹⁸F) est destiné à la tomographie par émission de positons (TEP). EstroTep est un produit radiopharmaceutique indiqué pour la caractérisation des lésions métastatiques, connues ou suspectées, comme exprimant les récepteurs estrogéniques dans le cancer du sein de l'adulte, exprimant initialement le récepteur de estrogènes.

Place dans la stratégie diagnostique⁽²⁾ :

EstroTep (¹⁸F-Fluoroestradiol) est un médicament radiopharmaceutique qui a une place dans la stratégie diagnostique chez les patients ayant un cancer du sein initialement RE+, métastatique, en rechute précoce après un traitement par hormonothérapie, lorsque la biopsie est jugée impossible et qu'il existe une ligne d'hormonothérapie envisageable.

EstroTep (¹⁸F-Fluoroestradiol) n'a pas de place dans les autres situations cliniques de l'AMM.

Conditions de prescription et délivrance⁽¹⁾ :

Liste I. Réservé à l'usage hospitalier.

Les produits radiopharmaceutiques ne doivent être utilisés que par du personnel qualifié, possédant les autorisations gouvernementales requises pour l'utilisation et la manipulation des radioéléments dans des locaux spécialement équipés et habilités.

Agréé aux collectivités uniquement dans l'indication et la stratégie diagnostique citées ci-dessus.

(1) RCP EstroTep, <https://base-donnees-publique.medicaments.gouv.fr/affichageDoc.php?specid=64307631&typedoc=R>

(2) Avis de Transparence EstroTep du 18/02/2020, https://www.has-sante.fr/jcms/p_3161190/fr/estrotep-fluoroestradiol-18f

Pour une information complète, consultez le Résumé des Caractéristiques du Produit en flashant ce QR Code ou directement sur le site internet : <http://base-donnees-publique.medicaments.gouv.fr>



UNE RÉDUCTION SIGNIFICATIVE DU RISQUE DE RÉCIDIVE

en association avec HT *versus* HT seule chez les patients atteints d'un cancer du sein précoce RH+/HER2-^{* 1,2}



**Un bénéfice maintenu au-delà
de la période de traitement de 2 an^{* 2}**



Une supériorité démontrée sur l'IDFS
en association avec HT (*versus* HT seule)^{* 1,2}



Un profil de tolérance cohérent
avec les analyses précédentes et celui
déjà connu²

VERZENIOS® en association avec une hormonothérapie est indiqué chez les patients adultes en traitement adjuvant du cancer du sein précoce avec récepteurs hormonaux (RH) positifs, récepteurs du facteur de croissance épidermique humain 2 (human epidermal growth factor receptor 2 [HER2]) négatifs, avec atteinte ganglionnaire et haut risque de rechute (voir rubrique 5.1 du Résumé des Caractéristiques du Produit). Chez les femmes en pré /péri-ménopause, le traitement par un inhibiteur de l'aromatase comme hormonothérapie doit être associée à un agoniste de l'hormone de libération de la lutéïnostimuline (luteinizing hormone-releasing hormone, LH-RH).¹

Cette indication est non remboursée et non agréée aux collectivités à la date du 27 juillet 2023 (demande d'admission à l'étude).

Pour plus d'informations et avant de prescrire, consultez la place de Verzenios® dans la stratégie thérapeutique définie dans son avis de transparence disponible sur www.has-sante.fr.

Pour connaître les indications pour lesquelles Verzenios® est remboursé (taux 100%), vous pouvez consulter la base de données publique des médicaments (<https://base-donnees-publique.medicaments.gouv.fr>).

^{*}L'autorisation de mise sur le marché a été octroyée uniquement dans la population de la Cohorte 1 sur la base des données à 2 ans.

DONNÉES DE SÉCURITÉ DE VERZENIOS®¹

Déclarez immédiatement tout effet indésirable suspecté d'être dû à un médicament à votre centre régional de pharmacovigilance (CRPV) ou sur <https://signalement.social-sante.gouv.fr/>.

Effets indésirables rapportés dans les études de phase III de l'abemaciclib en association avec une hormonothérapie (n = 3 559) :

- Effets indésirables rapportés de manière très fréquente (≥ 1/10) : infections, neutropénie, leucopénie, anémie, thrombocytopénie, lymphopénie^a, baisse d'appétit, céphalée^b, dysgueusie^c, sensation vertigineuse^c, diarrhée, vomissements, nausées, stomatites^b, alopecie^c, prurit^c, rash^d, pyrexie^d, fatigue, élévation de l'alanine aminotransférase^e, élévation de l'aspartate aminotransférase^e.

**1^{ER} INHIBITEUR DES CDK4 & 6 EN PRISE CONTINUE
DANS LE CANCER DU SEIN LOCALEMENT AVANCÉ
OU MÉTASTATIQUE RH+/HER2-**

Verzenios[®]
abemaciclib

UN BÉNÉFICE THÉRAPEUTIQUE SIGNIFICATIF

pour les femmes atteintes d'un cancer du sein
RH+/HER2- localement avancé ou métastatique^{1,3,4}



Une amélioration significative de la survie en 1^{re} et 2^e ligne chez les patientes ayant rechuté ou progressé sous HT en association avec le fulvestrant (*versus* placebo + fulvestrant)^{1,3}



Une amélioration significative de la survie sans progression chez les patientes naïves de traitement systémique en situation avancée en association avec un IA non stéroïdien (*versus* un IA non stéroïdien + placebo)^{1,4}



Des effets indésirables documentés et le plus souvent transitoires^{1,3,4}

VERZENIOS[®] est indiqué chez les femmes dans le traitement du cancer du sein localement avancé ou métastatique, avec récepteurs hormonaux (RH) positifs, et récepteurs du facteur de croissance épidermique humain 2 [HER2] négatifs en association avec un inhibiteur de l'aromatase ou avec le fulvestrant comme hormonothérapie en première intention, ou chez les femmes ayant été traitées antérieurement par hormonothérapie. Chez les femmes en pré/périménopause, l'hormonothérapie doit être associée à un agoniste de la LH-RH.¹

CDK : kinase dépendante des cyclines (cyclin-dependent kinase) ; HER2 : récepteur 2 du facteur de croissance épidermique humain (human epidermal growth factor receptor 2) ; HT : Hormonothérapie ; IDFS : Survie Sans Maladie Invasive (Invasive Disease-Free Survival) ; RH : Récepteur Hormonal (hormonal receptor).

RÉFÉRENCES : **1.** Résumé des Caractéristiques du Produit VERZENIOS[®]. **2.** Johnston SRD, et al. Abemaciclib plus endocrine therapy for hormone receptor-positive, HER2-negative, node-positive, high-risk early breast cancer (monarchE): results from a preplanned interim analysis of a randomised, open-label, phase 3 trial. *Lancet Oncol.* 2022. 24(1):77-90. Epub 2022. **3.** Sledge GW, et al. The Effect of Abemaciclib Plus Fulvestrant on Overall Survival in Hormone Receptor-Positive, ERBB2-Negative Breast Cancer That Progressed on Endocrine Therapy—MONARCH 2 A Randomized Clinical Trial. *JAMA Oncol.* 2019;6(1):116-124. **4.** Johnston S, et al. MONARCH 3 final PFS: a randomized study of abemaciclib as initial therapy for Advanced Breast Cancer. *NPJ Breast Cancer.* 2019;5:5.

- Effets indésirables rapportés de manière fréquente ($\geq 1/100$ à $< 1/10$) : augmentation de la sécrétion lacrymale, thromboembolies veineuses, pneumopathie interstitielle diffuse (PID)/pneumopathie inflammatoire, dyspepsie^b, troubles des ongles^b, sécheresse cutanée^d, faiblesse musculaire^d.

Pour plus d'informations sur VERZENIOS[®] et les effets indésirables peu fréquents ou rares, vous pouvez consulter le RCP.

^aEl fréquents en situation de Cancer du sein métastatique (MONARCH 2 et MONARCH 3), El très fréquents en situation de Cancer du sein précoce (monarchE). ^bConsidérés comme des El uniquement en situation de Cancer du sein précoce (monarchE). ^cEl fréquents en situation de Cancer du sein précoce (monarchE), El très fréquents en situation de Cancer du sein métastatique (MONARCH 2 et MONARCH 3). ^dConsidérés comme des El uniquement en situation de Cancer du sein métastatique (MONARCH 2 et MONARCH 3).

Pour une information complète sur le produit, vous pouvez consulter la base de données publique des médicaments (<https://base-donneespublique.medicaments.gouv.fr>).



Lilly

VIVACTIS INNOVATIONS PP-AL-FR-0718 - 23.07/167393660/PW/030 - Juillet 2023 - © Lilly - Tous droits de reproduction réservés

INTERNATIONAL MEDICAL EVENTS (IME)

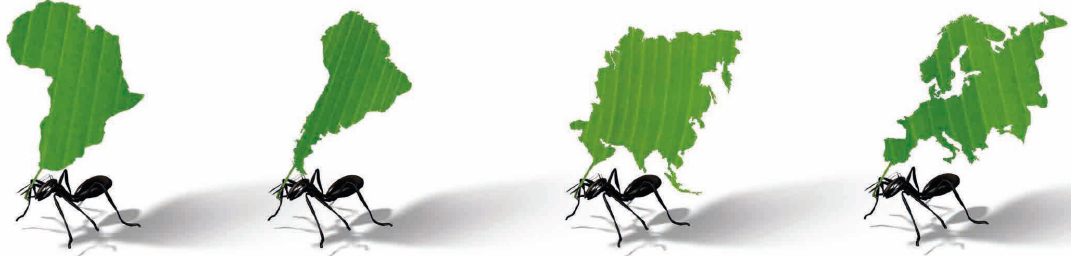
PRODUCTION | GESTION DE CONGRES MEDICAUX
PHYSIQUE | HYBRIDE | VIRTUEL



IME UNE MARQUE DU GROUPE EQUATOUR

38 rue de Laborde | 75008 Paris | Tél : 01 41 04 04 04

www.equatour.fr | contact@equatour.net



Une feuille de route précise
Une organisation ciselée



NEXUS.COM
agency

L'agence qui fourmille d'idées

CONGRÈS • CONVENTION • SÉMINAIRE • INCENTIVE • SYMPOSIUM • PCO • ÉVÉNEMENTIEL

38 rue de Laborde - 75008 Paris- France
+33 (0)1 41 04 04 04

CANAL ST-PAUL

Actualités des cancers du sein toute l'année



Retrouvez nos émissions consacrées aux
CANCERS DU SEIN, animées par les experts dédiés

COMITÉ ÉDITORIAL :

JOSEPH GLIGOROV, FRÉDÉRIQUE PENAUULT-LLORCA, MARC SPIELMANN



CANAL
ST-PAUL

**MÉDIA OFFICIEL DES
COURS ST-PAUL**

Contact : Pierre Ferran - pf@equamed.fr



22ème Cours Francophone
supérieur sur les Cancers du
sein & les Cancers
gynécologiques

Du 10 au 13 janvier 2024
Cannes



Rencontres St-Paul
onco-thoraciques

Du 21 au 22 mars 2024
Nice



13ème Cours
multidisciplinaire sur le
Cancer de la prostate

Du 4 au 7 septembre 2024
Nice



Pharmacologie,
associée à chacun des Cours



1er Cours St-Paul sur les
Cancers de la peau

Du 26 au 28 septembre 2024
Nice



3ème Cours St-Paul sur
les Cancers de l'appareil
digestif

Du 13 au 16 novembre 2024
Nice

SAVE THE DATE

3RD BREAST CANCER UPDATE

MULTIDISCIPLINARITY FOR BETTER CARE

FEB 2ND-5TH 2024

SOFITEL DUBAI THE OBELISK
Sheikh RASHID Road - WAFI - 121800 Dubai - UAE



INTERNATIONAL
BCU
2024

ORGANISATION
DR LUC ROTENBERG- *IBCU general secretary*
PROF MUSTAPHA BOUBRIT- *IBCU Honor president*
www.jfim.org

muriel.kleyer@equatour.net
adrienne.slama@equatour.net
+331 41 04 04 04

breastcancerupdate.congress@gmail.com

Rencontres St-Paul Onco-Thoraciques

Hôtel Radisson

223 Promenade des Anglais, Nice - France



SAVE THE DATE

21 au 22 mars

2024

Comité d'Organisation

Christos Chouaid (Créteil)
Alexandre Coutte (Amiens)
Chantal Decroisette (Lyon)
Paul Hofman (Nice)
Sylvie Lantuejoul (Lyon)
Emmanuel Martinod (Bobigny)
Julien Mazières (Toulouse)
Alain Vergnenegre (Limoges)

Comité Scientifique
en cours d'élaboration

IME

Une marque du groupe Equatour
38 rue de Laborde | 75008 Paris
Tél. : 01 41 04 04 04



I.M.E., une marque du Groupe Equatour

www.cours-rpc-saintpaul.fr/thorax/

BEST OF ASCO
OFFICIALLY LICENSED

ASCO® is a registered trademark of the American Society of Clinical Oncology. All rights reserved.

7^{ème}
Edition
12-14 Juin
2024

Président :
Jean-Philippe SPANO
MD, PhD
Paris, France

Vice-Présidente :
Françoise Mornex
MD, PhD
Lyon, France

RIVE MONTPARNASSE
44 bd de Vaugirard
75015 Paris

Retrouvez-nous sur



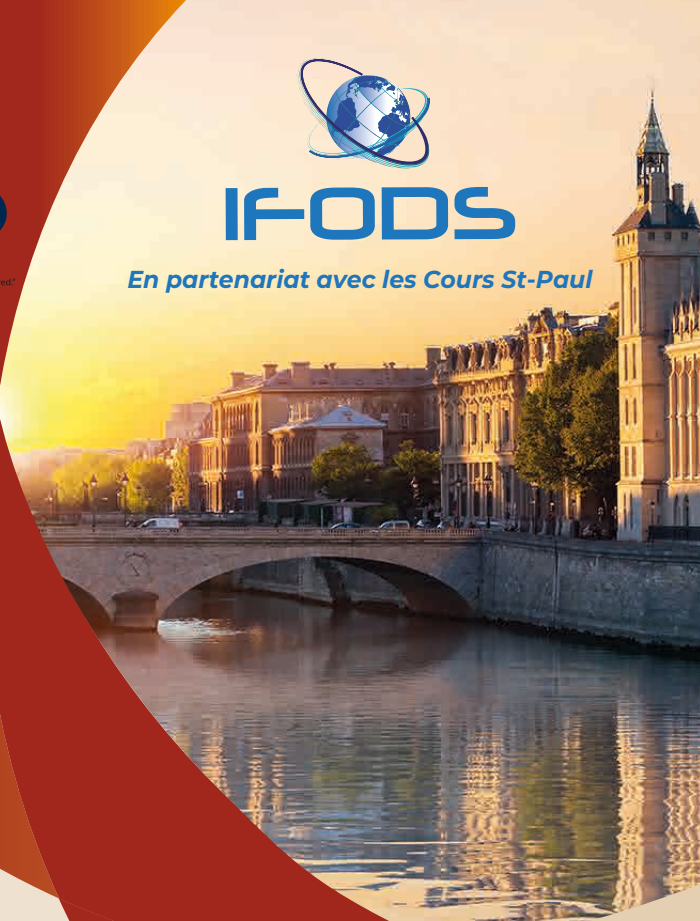
IME
38 rue de Laborde - 75008 Paris
Tel. : 00 33 (0)1 41 04 04 04
Fax : 00 33 (0) 1 41 04 04 11

www.ifods.com



IFODS

En partenariat avec les Cours St-Paul



**SAVE
THE DATE**



International Medical Events
I.M.E. une marque du Groupe Equatour

**SAVE
THE
DATE**

13^{ème}

**Cours St-Paul
sur**

***Les Cancers
de la Prostate et de la Vessie***

PROGRAMME
4-7 septembre
2024



Hôtel Westminster
27 Promenade des Anglais
Nice - France

Comité scientifique :

Philippe BEUZÉBOC • Paris / Delphine BORCHIELLINI • Nice
Patrick COLOBY • Pontoise / Stéphane CULINE • Paris
Jean-Luc DESCOTES • Grenoble / Paul SARGOS • Bordeaux

Organisation logistique :
Valérie Caillon

valerie.caillon@im-events.com
Tél. 01 41 04 04 04

Directeur commercial :
Pierre FERRAN
pf@hione.fr

Mobile : 06 09 90 34 65



IME
**Une Marque
du Groupe Equatour**
38 rue de Laborde
75008 Paris

www.cours-rpc-saintpaul.fr

10

È M E É D I T I O N

SFMPP



SFMP
Société Française
de Médecine Prédictive
& Personnalisée

RIVE MONTPARNASSE PARIS
9-11 OCTOBRE 2024

ONCOGENOMIQUE
GENOMIQUE-IA

CONTACT : MATHILDE.MANGIN@IM-EVENTS.COM

3^{ème}

**Cours St-Paul
sur**

Les Cancers de l'Appareil Digestif



SAVE the DATE
06 au 09 novembre
2024

Comité scientifique
Eric FRANÇOIS • Nice
Emmanuelle SAMALIN • Montpellier
Emmanuel MITRY • Marseille
Bernard LELONG • Marseille
Antonio SA CUNHA • Villejuif
Florence HUGUET • Paris
Joseph CICCOLINI • Marseille

Organisation logistique :
Valérie Caillon
valerie.caillon@im-events.com
Tél. 01 41 04 04 04

Directeur commercial :
Pierre FERRAN
pf@hione.fr
Mobile : 06 09 90 34 65



IME
Une Marque
du Groupe Equatour
38 rue de Laborde
75008 Paris

www.cours-rpc-saintpaul.fr